



Etrille plastique à dentelure fine, spéciale enfants

→ très robuste → dragonne réglable → arête pour une bonne prise en main → divers coloris

300.0445



Dénomination	Réf.		
Etrille plastique à dentelure fine, bleue	300.0511		
Etrille plastique à dentelure fine, verte	300.0512		
Etrille plastique à dentelure fine, rouge	300.0513		
Etrille plastique à dentelure fine, jaune	300.0514		
Etrille plastique à dentelure fine, spéciale enfants	300.0445		
Etrille plastique à dents fines, bleue	300.0515		
Etrille plastique à dents fines, verte	300.0516		
Etrille plastique à dents fines, rouge	300.0517		
Etrille plastique à dents fines, jaune	300.0518		



Etrille plastique à dentelure fine

→ de conception solide → avec dragonne réglable → bon maintien → couleurs: bleue, verte, rouge et jaune



300.0511

300.0512

300.0513

300.0514



300.0511



Etrille plastique à 3 rangées de dents fines

→ de conception solide → avec dragonne réglable → bon maintien → couleur: bleue, verte, rouge et jaune



300.0515

300.0516

300.0517

300.0518



300.0515



Etrille pour chevaux

→ manche matière synthétique → très robuste → 7 rangs → dentelure fine → corps galvanisé

300.0244



Etrille

→ manche matière synthétique → très robuste → 7 rangs → dentelure épaisse → corps galvanisé

300.0245



Etrille, arrondie

→ manche matière synthétique → très robuste → 7 rangs → dentelure épaisse → corps galvanisé

300.0246



Dénomination	Réf.		
Etrille pour chevaux	300.0244		
Etrille	300.0245		
Etrille, arrondie	300.0246		

Mangeoires

Mangeoire d'angle, 26 litres, sans crochets



→ très solide → grande stabilité grâce à un rebord renforcé → plastique de qualité alimentaire → anse plastique ou métallique disponible en option → empilable pour le transport



300.0361



h: 30 cm

l: 46 cm

L: 46 cm

32 / palette

Mangeoire droite grande, 14 l



→ très solide → grande stabilité grâce à un rebord renforcé → arête anti-morsures → plastique de qualité alimentaire → empilable pour le transport



300.0364

h: 32 cm

l: 44,5 cm

L: 27 cm

80 / palette

Mangeoire droite, 11 l, sans crochets



→ très solide → grande stabilité grâce à un rebord renforcé → plastique de qualité alimentaire → poignée de transport intégrée → anse plastique ou métallique disponible en option → empilable pour le transport



300.0362

h: 38 cm

l: 28 cm

L: 28 cm

75 / palette



Dénomination	Réf.		
Mangeoire d'angle, 26 l, sans crochets	300.0361		
Mangeoire droite grande, 14 l	300.0364		
Mangeoire droite, sans crochets, 11 l	300.0362		

300.0055



300.0056



Accessoires pour Réf. 300.0361 et 300.0362

Crochet de suspension plastique, 1 pack = 2 pièces	300.0055		
Crochet de suspension galvanisé, 1 pack = 2 pièces	300.0056		



Mangeoires



Mangeoire toutes usages, 8 litres

→ version particulièrement solide → plastique de qualité alimentaire → toutes usages → empilable pour le transport



300.0372

h: 23 cm
l: 30 cm
L: 30 cm
75 / palette



Mangeoire poulain, 8 litres

→ avec barreaux en inox → barreaux facilement réglables → très solide → à monter



300.0373

h: 23 cm
l: 30 cm
L: 30 cm
75 / palette



Attache avec revêtement plastique

→ avec mousqueton et crochet anti-panique



300.0579

300.0580

300.0462

300.0463

Dénomination	Réf.		
Attache 50 cm, avec revêtement plastique	300.0579		
Attache 70 cm, avec revêtement plastique	300.0580		
Attache 90 cm, avec revêtement plastique	300.0462		
Attache 140 cm, avec revêtement plastique	300.0463		



Mangeoire ovin-caprin, 6 litres

→ version particulièrement solide → plastique de qualité alimentaire → toutes usages → empilable pour le transport



300.0375

h: 14,5 cm
l: 34 cm
L: 21 cm

Dénomination	Réf.		
Mangeoire toutes usages, 8 litres	300.0372		
Mangeoire poulain, 8 litres	300.0373		
Mangeoire ovin-caprin, 6 litres	300.0375		

Mangeoires

Mangeoire triangulaire, 22 l



→ en polyéthylène résistant aux U.V. → sans angles vifs pour la sécurité des animaux → avec rebord anti-gaspillage → avec bouchon de vidange en fond facilitant le nettoyage → largeur 40 cm → contenance 22 l



160.0210



Dénomination	Réf.		
Mangeoire triangulaire, 22 l	160.0210		

Mangeoire rectangulaire, 26 l



→ en polyéthylène résistant aux U.V. → sans angles vifs pour la sécurité des animaux → avec rebord anti-gaspillage → avec bouchon de vidange en fond facilitant le nettoyage → Dimensions 60 x 40 cm → contenance 26 l



160.0211



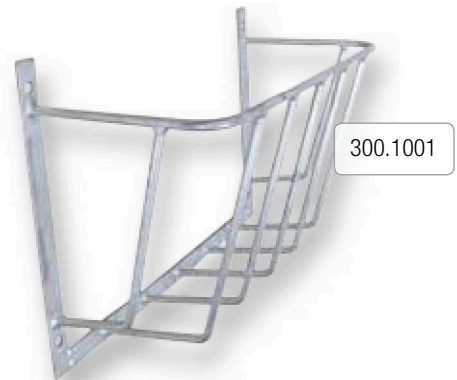
Dénomination	Réf.		
Mangeoire rectangulaire 26 l	160.0211		

Rateliers à foin



Ratelier à foin, petit modèle, galvanisé

→ en acier galvanisé → fixation murale → très solide → construction adaptée aux animaux → dim. (L x l x H) 50 x 35 x 22 cm



Dénomination	Réf.		
Ratelier à foin, petit modèle, galvanisé	300.1001		



Ratelier à foin, grand modèle, galvanisé

→ en acier galvanisé → fixation murale → très solide → construction adaptée aux animaux → dim. (L x l x H) 80 x 45 x 45 cm



Dénomination	Réf.		
Ratelier à foin, grand modèle, galvanisé	300.1002		



Ratelier à foin d'angle galvanisé

→ en acier galvanisé → pour fixation dans un angle → construction adaptée aux animaux → dim. (L x l x H) 70 x 70 x 45 cm



Dénomination	Réf.		
Ratelier à foin d'angle, galvanisé	300.1003		

Mangeoires

Mangeoire de porte, 12 litres, sans crochets



→ très solide → plastique de qualité alimentaire → avec graduation → anse métallique → étriers amovibles pour empêcher le cheval de jouer avec → crochet plastique ou métallique disponible en option → couleur bleue



300.0360

150 / palette



Mangeoire de porte, 20 litres, sans crochets



→ très solide → plastique de qualité alimentaire → avec graduation → anse métallique → crochet plastique ou métallique disponible en option → couleur bleue



300.0365

h: 30cm
l: 37 cm
L: 34 cm
80 / palette

Dénomination	Réf.		
Mangeoire de porte, 12 litres, sans crochets, couleur bleue	300.0360		
Mangeoire de porte, 20 litres, sans crochets, couleur bleue	300.0365		

300.0055



300.0056



Accessoires pour Réf. 300.0360 et 300.0365

Crochet de suspension plastique, 1 pack = 2 pièces	300.0055		
Crochet de suspension galvanisé, 1 pack = 2 pièces	300.0056		

Seaux d'alimentation



Seau d'alimentation, 17 litres, conique

- fabrication particulièrement solide → plastique de qualité alimentaire → sans cadmium ni plomb, résistant aux acides → avec graduation → anse métallique → couleur verte



300.0443

Ø sup.: 44,5 cm
Ø inf.: 27 cm
h: 27 cm
320 / palette

Dénomination	Réf.		
Seau d'alimentation, 17 litres, conique, couleur verte	300.0443		



Seau d'alimentation, 23 litres, conique

- fabrication particulièrement solide → plastique de qualité alimentaire → sans cadmium ni plomb, résistant aux acides → avec graduation → anse métallique → couleur verte



300.0444

Ø sup.: 49 cm
Ø inf.: 29 cm
h: 29 cm
210 / palette

Dénomination	Réf.		
Seau d'alimentation, 23 litres, conique, couleur verte	300.0444		

Pelles doseuses

Pelle doseuse 1 kg, arrondie, avec poignée

→ très robuste → surface très lisse → couleur bleue



300.0225

Pelle doseuse 1 kg

→ matière synthétique très robuste → couleur bleue



300.0222

Louche d'alimentation, 2 l

→ matière synthétique résistante → contenance 2 litres → avec graduation par 0,5 litres → couleur verte



300.0448



Dénomination	Réf.		
Pelle doseuse 1 kg, arrondie, avec poignée	300.0225		
Pelle doseuse 1 kg	300.0222		

Dénomination	Réf.		
Louche d'alimentation, 2 l	300.0448		

Seaux d'alimentation



Support pierre à lécher, matière synthétique

→ très robuste → sans arêtes saillantes → dim. (l x h x p) 21 x 20,5 x 20,5 cm



300.0283

200 / palette

Dénomination	Réf.		
Support pierre à lécher	300.0283		

Seau d'alimentation 50 litres, avec anses

→ matière synthétique de haute qualité → fabrication robuste → couleur bleue



300.0284

Ø : 55 + 10 cm
h: 25 cm
72 / palette

Dénomination	Réf.		
Seau d'alimentation 5 l - bleu	300.0288		
Seau d'alimentation 10 l - bleu	300.0286		
Seau d'alimentation 50 l, avec anses - bleu	300.0284		

Seau d'alimentation 5 litres

→ matière synthétique de haute qualité → fabrication robuste → rebord épais
→ couleur bleue



300.0288

Ø sup.: 25 cm
Ø inf.: 31 cm
h: 12 cm
500 / palette

Seau d'alimentation 10 litres

→ matière synthétique de haute qualité → fabrication robuste → rebord épais
→ couleur bleue



300.0286

Ø sup.: 34 cm
Ø inf.: 29,5 cm
h: 13 cm
500 / palette

Seau, 5 litres

→ particulièrement robuste → matière synthétique de qualité alimentaire → sans cadmium → sans plomb, résistant aux acides → avec graduation → anse métal



300.0044

Ø sup.: 22,5 cm
Ø inf.: 20,5 cm
h: 20,5 cm
1.500 / palette

Seau, 20 litres

→ particulièrement robuste → matière synthétique de qualité alimentaire → sans cadmium → sans plomb, résistant aux acides → avec graduation → anse métal



300.0046

Ø sup.: 37 cm
Ø inf.: 34 cm
h: 27 cm
250 / palette

Seau, 12 litres, noir

→ particulièrement robuste → matière synthétique de qualité alimentaire → sans cadmium → sans plomb, résistant aux acides → avec graduation → anse métal



300.0038

Ø sup.: 30,5 cm
Ø inf.: 27 cm
h: 25,5 cm
500 / palette

Seau rectangulaire, 10 litres

→ rectangulaire → avec graduation sur deux côtés → anse métal



300.0043

h: 26 cm
l: 26 cm
L: 28 cm
280 / palette

Seau, 15 litres

→ particulièrement robuste → matière synthétique de qualité alimentaire → sans cadmium → sans plomb, résistant aux acides → avec graduation → anse métal



300.0045

Ø sup.: 33,5 cm
Ø inf.: 30 cm
h: 27,5 cm
500 / palette

Dénomination	Réf.		
Seau, 5 litres - bleu	300.0044		
Seau, 12 litres - noir	300.0038		
Seau, 15 litres - vert	300.0045		
Seau, 20 litres - bleu	300.0046		
Seau rectangulaire, 10 litres - bleu	300.0043		

Pluviomètre avec graduation

→ matière synthétique → installation simple sur un piquet bois rond



300.0219

Mesure 1 litre, translucide, avec graduation et bec verseur

→ qualité alimentaire → sans cadmium ni plomb → résistant aux acides



300.0213

Mesure 2 litres, translucide, avec graduation et bec verseur

→ qualité alimentaire → sans cadmium ni plomb → résistant aux acides



300.0215

Mesure 3 litres, translucide, avec graduation et bec verseur

→ qualité alimentaire → sans cadmium ni plomb → résistant aux acides



300.0217

Mesure 2 litres gradué translucide avec bec verseur et un côté aplati

→ qualité alimentaire → sans cadmium ni plomb → résistant aux acides



300.0214

Dénomination	Réf.		
Pluviomètre avec graduation	300.0219		

Dénomination	Réf.		
Mesure 1 litre, translucide, avec bec verseur	300.0213		
Mesure 2 litres, translucide, avec bec verseur	300.0215		
Mesure 3 litres, translucide, avec bec verseur	300.0217		
Mesure 2 litres, translucide, un côté aplati, avec bec verseur	300.0214		

Chandelier simple en polyéthylène

→ hauteur 169 cm → trous de réglage de 5 en 5 cm → lestage possible avec sable ou eau → en polyéthylène haute qualité → livré sans fiche → couleur bleue ou rouge → accessoires: fiches galvanisées



Fiche pour chandelier polyéthylène

→ en acier galvanisé → pour chandelier polyéthylène 300.0582, 300.0583



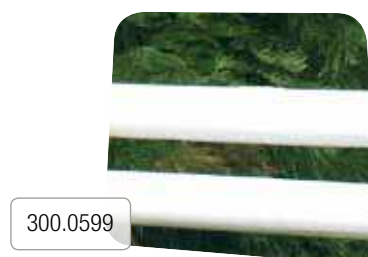
Fiche pour chandelier polyéthylène

→ en acier galvanisé → pour chandelier polyéthylène 300.0582, 300.0583



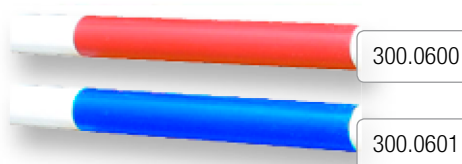
Barre d'obstacle en PVC, blanche

→ barre d'obstacle en PVC → livrée avec des embouts → longueur 350 cm → Ø 9,5 cm → couleur blanche



Fourreau PVC pour barre d'obstacle

→ vendu à l'unité → longueur 70 cm → couleur rouge ou bleu



Dénomination	Réf.		
Chandelier simple en PE, bleu	300.0582		
Chandelier simple en PE, rouge	300.0583		
Accessoires pour Réf. 300.0582, 300.0583			
Fiche pour chandelier	300.0597		
Fiche pour chandelier	300.0598		

Dénomination	Réf.		
Barre d'obstacle en PVC, couleur blanche	300.0599		

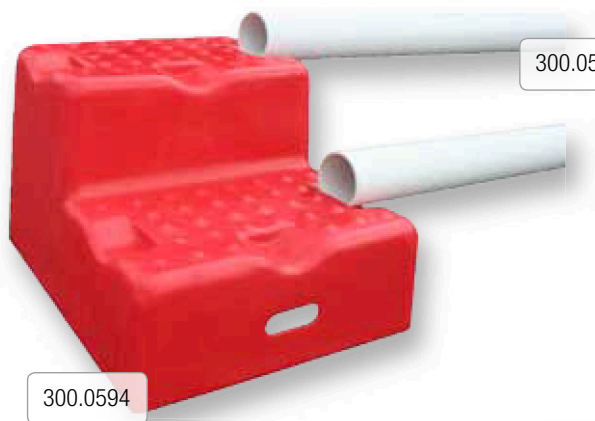
Accessoires pour Réf. 300.0599			
Fourreau PVC, pour barre d'obstacle, couleur rouge	300.0600		
Fourreau PVC, pour barre d'obstacle, couleur bleu	300.0601		

Marche Cavaletti 3 en 1

→ cavaletti à trois fonctions → peut servir de marche pied pour monter à cheval
 → peut servir d'obstacle, avec plusieurs positions (6 encoches) → peut également servir de podium lors de récompenses, en mettant deux marches dos à dos → en polyéthylène haute qualité → pratique, une poignée découpée permet de le transporter → dimensions 50 x 36,5 x 55 cm → couleur bleue ou rouge



300.0593



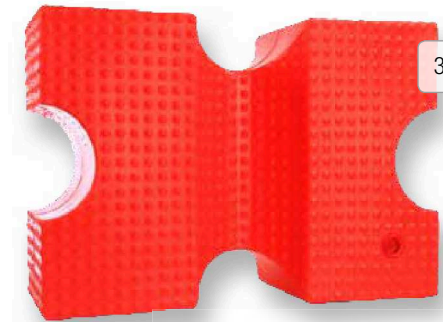
300.0599

300.0594

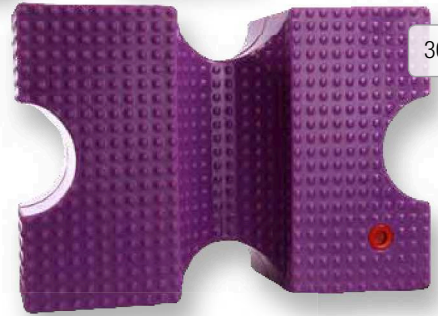


Bloc Cavaletti

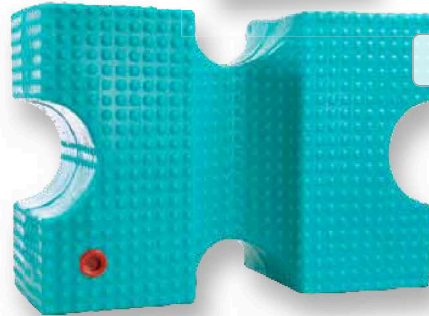
→ en polyéthylène haute qualité → bloc cavaletti multi-positions → lestage possible avec sable ou eau → dimensions: 57 x 40 x 24 cm → couleur rouge, violette ou turquoise



300.0587



300.0588



300.0589



Dénomination	Réf.		
Marche Cavaletti 3 en 1, bleu	300.0593		
Marche Cavaletti 3 en 1, rouge	300.0594		

Dénomination	Réf.		
Bloc Cavaletti, rouge	300.0587		
Bloc Cavaletti, violette	300.0588		
Bloc Cavaletti, turquoise	300.0589		

Flotteur New Zealand Topaz, 3/4"

→ pour installation sur bacs et auges → pression de service 0,3 - 7 bar → flotteur réglable sans outillage → avec coupure d'eau → fermeture lente pour éviter les à-coups dans la canalisation → débit env. 200 l/min à 3 bar → peut être installé sur la surface de l'eau ou au fond du bac → matériaux résistants à la rouille



300.0470



Dénomination	Réf.		
Flotteur New Zealand Topaz 3/4"	300.0470		

Protection antigel flotteur New Zealand

→ en cas de gel la soupape est à ouvrir manuellement → l'écoulement de l'eau protège du gel l'arrivée d'eau, la soupape et empêche la prise de gel de l'eau contenue dans le bac



300.0471

Accessoires pour Réf. 300.0470			
Protection antigel New Zealand	300.0471		

Abreuvoir-Auge en Inox 1,9 m

→ cuve conique et inclinée en acier inoxydable xx pour fixation au mur → longueur 1,9 m → rebord refoulé anti-lapage → équipé d'un flotteur MASTERFLOW assurant un débit d'eau jusqu'à 40 l/min → raccordement mâle 3/4", en façade → grande bonde de vidange pour un nettoyage rapide et complet



130.6319



Dénomination	Réf.		
Abreuvoir-Auge en Inox, 1,9 m	130.6319		



Abreuvoir IDEAL, émaillé

→ bol en fonte, entièrement émaillé → soupape tubulaire laiton → raccordement 1/2" femelle, par le haut ou par le bas → soupape tubulaire qui libère l'eau en douceur, pas de gaspillage → avec 4 trous de fixation → à commander à part: 2 étriers de fixation pour une installation sur poteaux 1 1/2" – 2" → recommandé pour bovins, chevaux



Dénomination	Réf.		
Abreuvoir IDEAL, émaillé	100.0061		

Accessoires pour 100.0061

Etrier de fixation, pour une installation sur poteaux 1 1/2" – 2" (2 pièces nécessaires)	131.0169		
--	----------	--	--



Abreuvoir IDEAL-K, epoxy

→ bol en fonte, revêtement epoxy → soupape tubulaire laiton → raccordement 1/2" femelle, par le haut ou par le bas → soupape tubulaire qui libère l'eau en douceur, pas de gaspillage → avec 4 trous de fixation → à commander à part: 2 étriers de fixation pour une installation sur poteaux 1 1/2" – 2" → recommandé pour bovins, chevaux



Dénomination	Réf.		
Abreuvoir IDEAL-K, epoxy	100.0066		

Accessoires pour 100.0066

Etrier de fixation, pour une installation sur poteaux 1 1/2" – 2" (2 pièces nécessaires)	131.0169		
--	----------	--	--



Abreuvoir H04-K, epoxy

→ bol en fonte, revêtement epoxy → à palette inox → raccordement 1/2" femelle, par le haut ou par le bas → soupape laiton robuste → avec 4 trous de fixation → à commander à part: 2 étriers de fixation pour une installation sur poteaux 1 1/2" – 2" → recommandé pour bovins, chevaux



Dénomination	Réf.		
Abreuvoir H04-K, epoxy	100.0065		

Accessoires et pièces détachées pour 100.0065

Etrier de fixation, pour une installation sur poteaux 1 1/2" – 2" (2 pièces nécessaires)	131.0169		
Soupape laiton avec joint	102.6402		
Ecrou laiton	102.6403		